



114/11 月號

壹、114 年 1-9 月份之大專校院道路交通死亡及受傷事故情形：

一、114 年 1 月至 9 月間，大專校院學生交通事故死亡及受傷件數與 113 年同期相較，整體事故情形說明如下：

（一）大專校院學生交通意外死亡案件共 57 件，較 113 年同期 63 件減少 6 件，下降幅度為 9%。

（二）大專校院學生交通意外受傷案件共 1,819 件，較 113 年同期 2,048 件減少 229 件，下降幅度為 11%。

（三）涉及機車之死亡事故計 55 件，較 113 年同期 63 件減少 8 件，下降幅度為 13%。

（四）另據統計，114 年 9 月共發生交通死亡事故計 9 件，以自撞事故 4 件最多；事故多發生在假期和日間時段，以假期 6 件、日間（上午 6 時至下午 6 時）4 件最多，

三、為降低事故發生風險，請加強對學生(同學)之交通安全提醒與宣導，重點如下：

(一) 學生結伴出遊時，應提醒其行經路段或路口須減速慢行，注意來車，避免與其他用路人發生碰撞；機車族群務必全程配戴合格安全帽，並持續強化宣導「危險感知能力」、「路權觀念」及「注意車前狀況」、「切勿無照駕駛」等正確駕駛觀念，以提升行車安全。

(二) 9 月至 12 月為學生發生交通事故高風險期，請學校運用各項集會時機，針對重點族群(大一新生、外籍生、打工族群)，辦理交通安全講座及宣導活動，藉由案例分享與實境模擬，加深學生對交通安全規範認知。

(三) 建立「行人優先」與「防禦駕駛」文化，營造安全交通環境。

貳、交通標誌-交通號誌類別：

禁制類




嚴禁肇事路段

具強制力，必須遵守
違反就會處罰

主要為圓形，部分為
長方形

警告類



小多
心霧
駕路
駛段

提醒道路危險，雖不具
強制力，但若發生事故
可能會有事故責任

主要為三角形

指示類



竹22

出口
EXIT

行人
人穿
優越
先道

提供用路資訊或指引
不具強制力，也無違反
處罰問題

主要為長方形

標誌的功能分類？

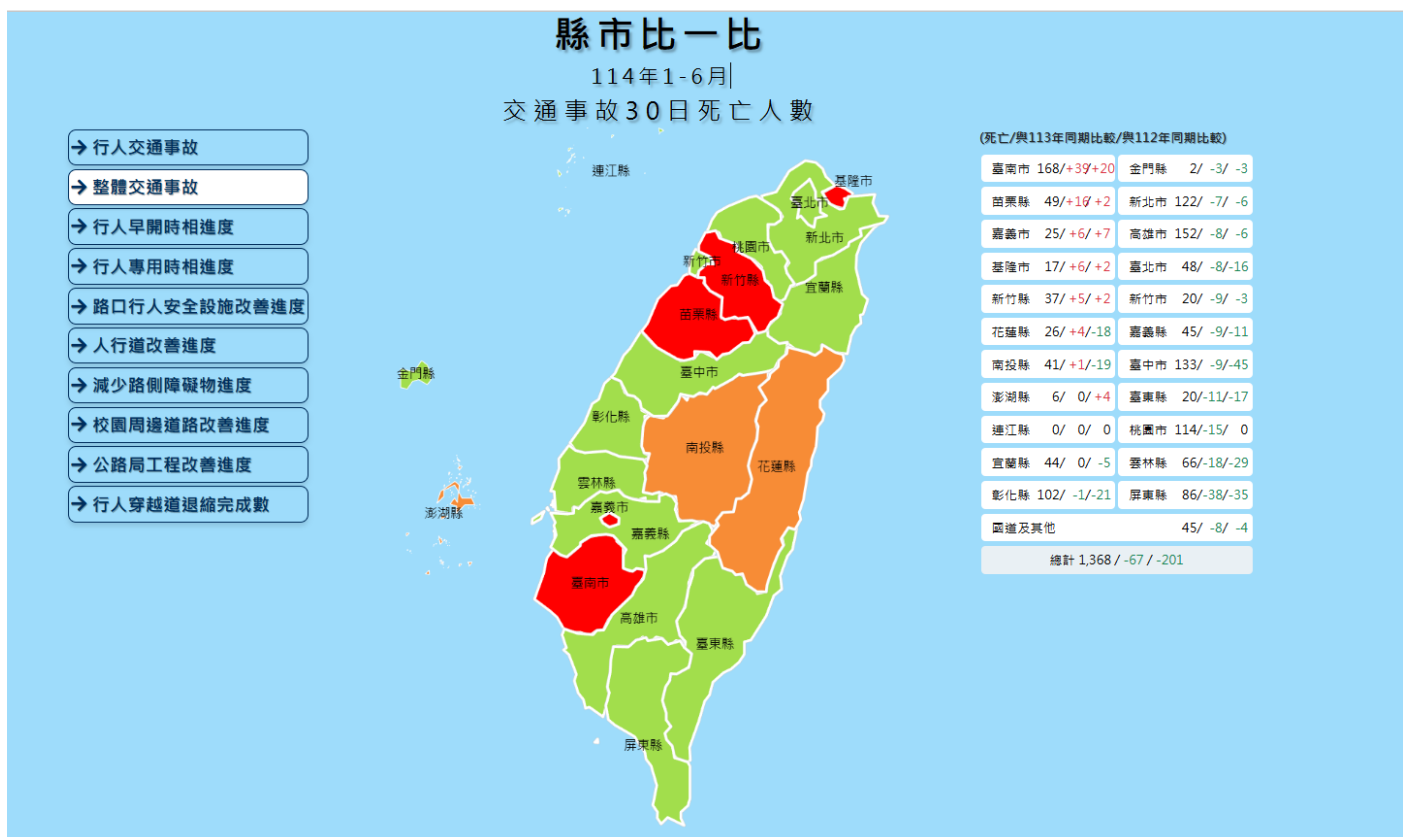


熊平安小叮嚀

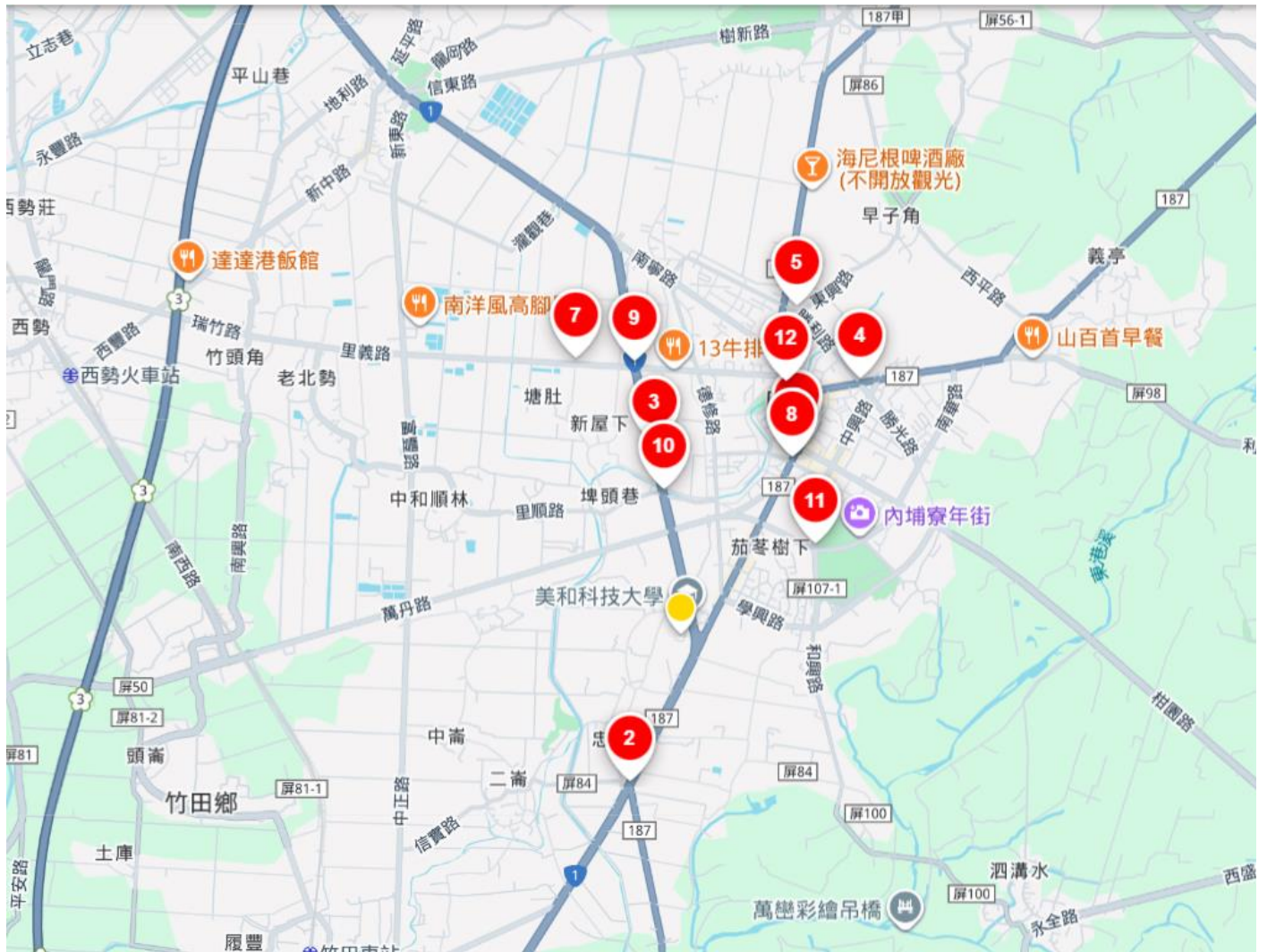
- ⚠ 若法規另有強制性規定，則應依法規規定，不得違反。
如身障車位標誌是指示性標誌，但非身障車輛不得停放。
- ⚠ 各類標誌皆有其主要形狀，方便駕駛人判別，但也會有例外狀況，須小心注意



參、道安儀表板



肆、學校 2 公里內交通風險地圖

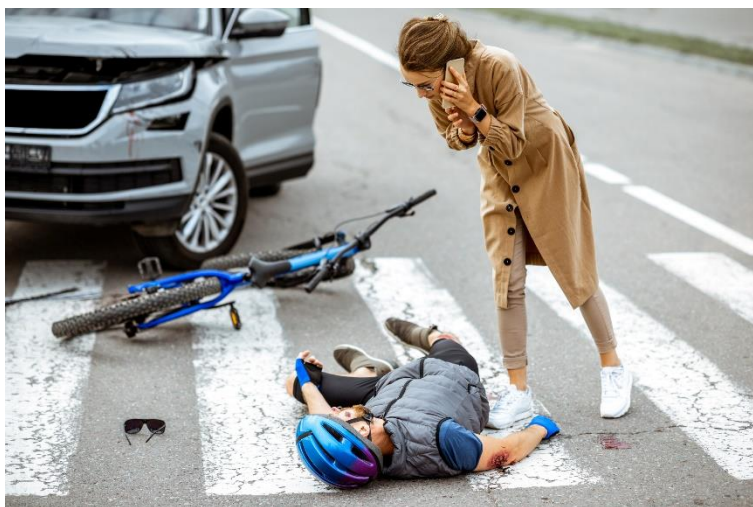


伍、車門亂開最高罰 4,800 元！2 個步驟教你避免荷包失血！

一、開車門也能出事？全台每日超過7起事故發生

在交通事故類型中，「開啟車門不當」常被忽視，但其危害卻不容小覷。根據 112 年警政署統計年報中，全年 40 萬三千多件中有超過 2,700 件是因車門開啟不慎導致的事故，平均每天發生超過 7 件。其中最常見的是機車騎士或自行車騎士因閃避不及，直接撞上開啟的車門。這類事故多發生在都市道路、狹窄巷弄或臨停路段，常因

駕駛或乘客「只顧下車、不看後方」所導致。一個疏忽的動作，不僅讓騎士重傷，還可能讓開門者承擔法律責任。



二、不可不知的交通法規：開門不當最高罰 4,800 元

依據《道路交通管理處罰條例》第 56-1 條，駕駛人或乘客未依規定開啟或關閉車門因而肇事者，將處新台幣 2,400 元以上 4,800 元以下罰鍰；除前述行政罰鍰外，亦可能另生民事賠償與刑事責任。別忘了，安全不只是駕駛的事，每一位乘客也有責任。遵守「兩段式開車門」，不僅避免荷包失血，更能守住自己與別人的生命安全。

三、你開門、我閃避，不讓悲劇上演：汽車駕駛與機車騎士的防禦指南

● 汽車駕駛人：養成「兩段式開車門」好習慣

汽車駕駛要避免悲劇，其實只需建立一個小小的新習慣。國際上推廣的「Dutch Reach 荷式開門法」，在台灣可稱為兩段式開車門，這個簡單的「一轉頭、一停頓」動作，大幅降低事故發生率。對行人與騎士來說，這是最貼心的守護。

第一段：用靠近車門相反手開啟，例如駕駛使用右手開啟左邊車門，身體自然會轉向，視線同時往後掃過，確保後方無來車。

第二段：緩慢推開一個小縫，再確認一次安全，若有機車、自行車或行人經過，能及時停止動作；若無，才完全打開下車。

● 機車騎士：與路邊車輛預留 1.5 公尺安全間隔

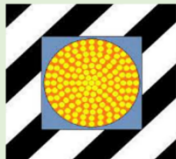


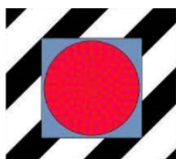


騎車的時候，不少人都有過「車門突然打開」的驚嚇經驗。其實有個小技巧可以幫助判斷，先看看停在路邊的汽車煞車燈，如果剛剛才從亮著變成熄滅，很可能代表駕駛剛熄火，下一步就準備要開門。不過，要一台台盯著看也太累了，所以更簡單的方法就是一開始就離路邊車輛保持大約 1.5 公尺的距離。因為一般車門打開大概會占 0.5~1 公尺空間，預留安全距離！

陸、機車事故肇因排行：

機車事故肇因排行

排行	肇因	件數	死亡人數	受傷人數	死傷人數
1	未保持行車安全距離	33,464	42	29,205	29,247
2	恍神、緊張、心不在焉分心駕駛	20,671	233	18,950	19,183
3	左轉彎未依規定	10,640	42	8,698	8,740
4	無號誌路口，支線道未讓幹線道先行	9,645	53	8,448	8,501
5	其他未依規定讓車	9,392	20	7,602	7,622
6	未保持行車安全間隔	8,254	21	6,341	6,362
7	起步時未注意安全	7,221	33	5,751	5,784
8	闖紅燈直行	6,625	60	5,620	5,680
9	有號誌路口，轉彎車未讓直行車先行	6,264	8	4,903	4,911
10	無號誌路口，轉彎車未讓直行車先行	5,909	14	4,635	4,649

柒、停讓路權比較(誰該讓誰):

路權	動作	閃光號誌 閃黃燈	路面標線 讓路線	標誌牌 讓路
大	通過路口時減速慢行			
小	於路口白線停止線完全停下，確認對向來車才可通過			

捌、雙黃線不能跨！違規罰則與安全駕駛一次看懂

你是不是也曾在塞車時心急如焚，想說「跨一下雙黃線超車應該沒差吧」？停！這可不只是違規而已，還可能撞上對向車，發生嚴重事故。



一、什麼是雙黃線？為什麼不能跨越？

雙黃實線又稱為分向限制線，分隔「對向」車道，並雙向禁止超車、跨越或迴轉。一般情況下，跨越雙黃線屬於違規行為，可能會導致交通罰鍰或肇事責任。總而言之，雙黃線就是不能穿越！

二、跨越雙黃線會被罰多少？

根據《道路交通管理處罰條例》第 45 條規定，駕駛人在禁止超車的路段違規超車而跨越雙黃線，將處新台幣 600 元至

1,800 元罰鍰。此外，如果因此造成對向車閃避不及而發生事故，可能還要承擔更嚴重的肇事責任。

三、跨越雙黃線的意外風險

根據國泰理賠資料庫顯示，近兩年因為「違反號誌、標誌、標線、逆向駕駛」發生車禍超過 3000 件，是排名第 5 名的肇事原因，若以理賠金額來看，高居第 4。由此可知，跨越雙黃線會帶來極大的交通風險，像是做出超車或逆向的行為，有可能使對向來車閃避不及，導致正面碰撞，車輛嚴重毀損，甚至造成人員傷亡。

四、安全超車四步驟，防禦性駕駛這樣做

欲超越同一車道前行車時，請遵循以下安全超車四步驟

1. 看清標線：分向限制線路段不得超車越道
2. 提醒前車：輕按鳴喇叭或閃燈 1 次禮貌告知前行車
3. 觀察時機：等前行車靠邊讓道，確認迎面無來車或無連續超越 2 輛車以上，使得超越。
4. 正確超車：超越時打左轉方向燈，並於前行車左側保持半公尺以上之間隔超過，行至安全距離後，駛入原行路線。

玖、校內交通安全要求事項：

- 一、三段交通導護期間(早上 07:30-08:00；中午 11:40-12:00；放學 16:30-16:40)，為了確保人車分道，保障行人安全，**不開放使用行人穿越道**，急著穿越道路的師生請使用天橋通過，或者請至陰涼處稍等。
- 二、機車騎進校區僅限可通行區域，如北校區僅限右轉進車棚，南校區僅限車道進入停車場，其他教學區域、運動場…等均不可進入，請務必遵守，以免影響安全。
- 三、進出校區務必戴好安全帽，距離不是問題，即使北、東校區或只是到對面買東西，只要摩托車啟動，就是要戴安全帽，這是為了大家的安全。
- 四、在停車場內請按規定停放車輛，不要為了自己的便利，影響了公眾的權益。
- 五、車輛接近與進入校區時，請減速慢行，確保行人安全。