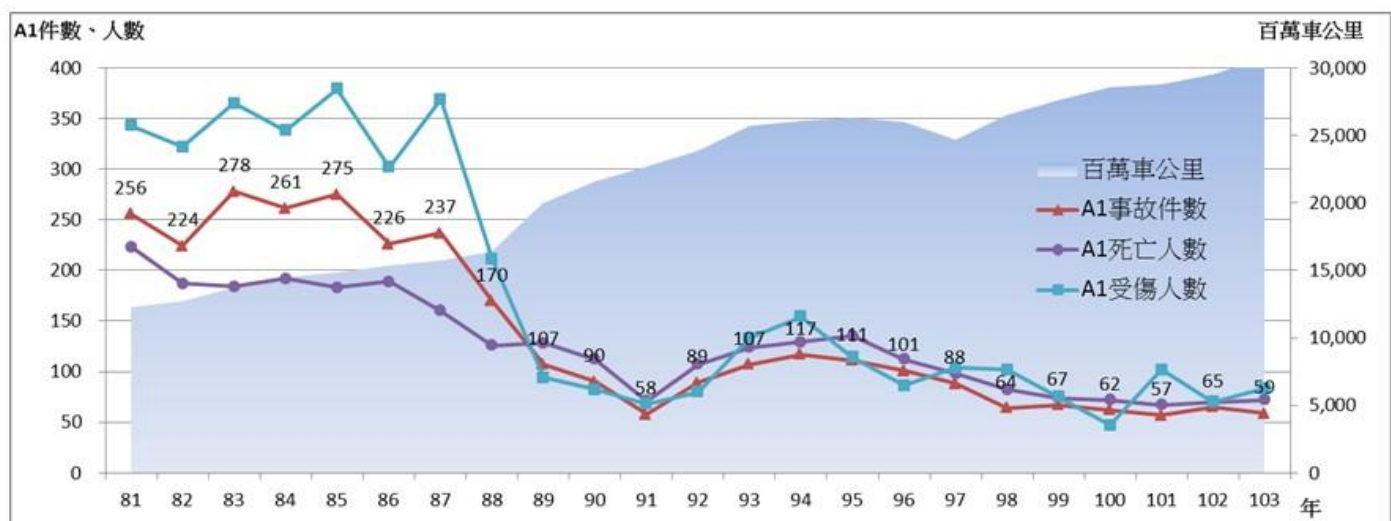


103年高速公路全線共發生 59 件 A1 類交通事故、72 人死亡、83 人受傷，肇事率為 0.0019 件/mvk，死亡率為 0.0023 人/mvk，受傷率為 0.0027 人/mvk。相較於 102 年 A1 類事故發生件數減少 6 件(-9.2%)、死亡人數增加 2 人(+2.9%)、受傷人數增加 13 人(+18.6%)。違規取締總件數部分，103 年件數約為 59.6 萬件，較 102 年減少約 1.6 萬件(-2.6%)。

(一) 歷年 A1 交通事故肇事統計表

年份	百萬車公里 (MVK)	肇事件數 (件)	肇事率 (件/MVK)	死亡(人)	死亡率 (人/MVK)	受傷 (人)	受傷率 (人/MVK)
64年-68年	5,509.2	780	0.1416	305	0.0554	1,743	0.3164
69年-73年	21,025.7	1,448	0.0689	674	0.0321	2,801	0.1332
74年-78年	38,789.8	1,480	0.0382	838	0.0216	2,580	0.0665
79年	11,539.0	405	0.0351	359	0.0311	642	0.0556
80年	11,891.9	292	0.0246	251	0.0211	413	0.0347
81年	12,236.3	256	0.0209	223	0.0182	343	0.0280
82年	12,685.0	224	0.0177	187	0.0147	322	0.0254
83年	13,730.9	278	0.0202	184	0.0134	365	0.0266
84年	14,450.0	261	0.0181	192	0.0133	338	0.0234
85年	14,829.9	275	0.0185	183	0.0123	379	0.0256
86年	15,343.8	226	0.0147	189	0.0123	302	0.0197
87年	15,703.4	237	0.0151	160	0.0102	369	0.0235
88年	16,371.7	170	0.0104	126	0.0077	211	0.0129
89年	19,973.4	107	0.0054	128	0.0064	94	0.0047
90年	21,571.7	90	0.0042	112	0.0052	82	0.0038
91年	22,670.8	58	0.0026	71	0.0031	68	0.0030
92年	23,872.7	89	0.0037	107	0.0045	80	0.0034
93年	25,678.6	107	0.0042	124	0.0048	133	0.0052
94年	26,050.9	117	0.0045	129	0.0050	154	0.0059
95年	26,235.3	111	0.0042	135	0.0051	114	0.0043
96年	25,950.0	101	0.0039	112	0.0043	86	0.0033
97年	24,649.9	88	0.0036	98	0.0040	104	0.0042
98年	26,488.0	64	0.0024	82	0.0031	102	0.0039
99年	27,580.5	67	0.0024	74	0.0027	75	0.0027
100年	28,526.2	62	0.0022	72	0.0025	47	0.0016
101年	28,745.4	57	0.0020	67	0.0023	102	0.0035
102年	29,468.3	65	0.0022	70	0.0024	70	0.0024
103年	30,733.0	59	0.0019	72	0.0023	83	0.0024

(二) 歷年交通成長與肇事率圖



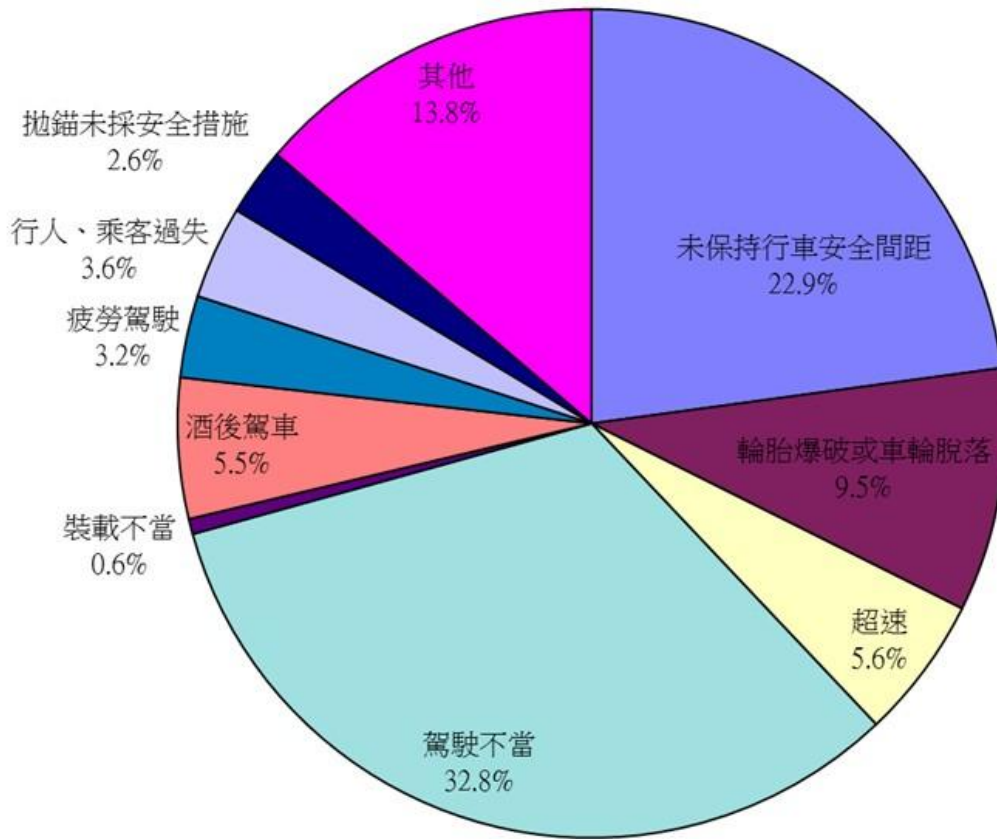
(三) 歷年肇事原因統計表

年度	未保持行車安全間距	輪胎爆破或車輪脫落	超速	駕駛不當	裝載不當	酒後駕車	疲勞駕駛	行人、乘客過失	拋錨未採安全措施	其他	合計
64年-68年	191	118	66	176	17	14	34	67	15	82	790
69年-73年	500	154	62	436	5	17	70	104	30	70	1448
74年-78年	410	100	64	597	7	36	45	73	31	117	1480
79年-83年	300	94	39	667	6	62	35	19	50	183	1455
84年	31	17	21	103	0	24	7	1	7	50	261
85年	53	15	30	86	1	27	10	2	5	36	275
86年	42	13	27	63	3	26	10	1	4	37	226
87年	52	19	15	57	0	27	2	0	7	58	237
88年	23	8	16	45	0	25	4	0	3	46	170
89年	19	5	15	19	0	15	4	0	0	30	107
90年	14	2	5	19	0	16	0	0	0	34	90
91年	7	5	6	14	0	5	2	0	0	19	58
92年	14	8	6	15	0	9	2	0	2	33	89
93年	19	7	9	12	0	10	5	0	2	43	107
94年	20	5	11	23	0	22	3	2	7	24	117
95年	16	4	8	16	2	22	4	2	5	32	111
96年	5	7	6	24	0	19	4	0	0	36	101
97年	5	111	9	13	0	13	2	0	2	33	88
98年	8	8	1	12	0	9	0	0	3	23	64
99年	8	9	2	9	0	10	1	0	5	23	67
100年	4	6	4	18	1	5	1	1	6	16	62
101年	1	4	1	28	1	4	0	2	7	9	57
102年	5	5	2	29	1	3	0	0	5	15	65

103年	5	5	2	30	1	0	0	4	7	5	59
總計	1,752	729	427	2,511	45	420	245	278	203	1,055	7,585

註：「駕駛不當」包括「變換車道不當」及「未注意車前狀態」。

(四) 歷肇事原因分析圖



(五) 歷年肇事車種統計表

年度	小客車	小貨車	大貨車	聯結車	大客車	其他	合計
64年-68年	285	163	240	42	37	13	780
69年-73年	540	183	431	132	87	75	1448
74年-78年	513	161	339	156	178	133	1480
79年-83年	623	123	276	165	125	142	1455
84年	122	27	25	47	9	31	261
85年	130	38	34	41	9	23	275
86年	96	38	26	38	6	22	223
87年	91	37	37	40	11	21	237
88年	75	29	19	24	8	15	170
89年	52	12	4	24	5	10	107
90年	44	7	8	16	4	11	90

91年	18	11	13	7	3	6	58
92年	45	17	10	11	2	4	89
93年	45	14	10	24	9	5	107
94年	54	16	9	23	4	11	117
95年	51	22	13	14	3	8	111
96年	42	23	7	18	4	7	101
97年	46	19	9	8	1	5	88
98年	30	14	5	7	3	5	64
99年	25	14	3	17	1	7	67
100年	30	5	7	12	1	7	62
101年	26	10	3	8	5	5	57
102年	29	10	10	10	1	5	65
103年	23	12	8	11	0	5	59
總計	3,036	1,005	1,546	895	516	576	7,572

(六) 歷年肇事車種分析圖

